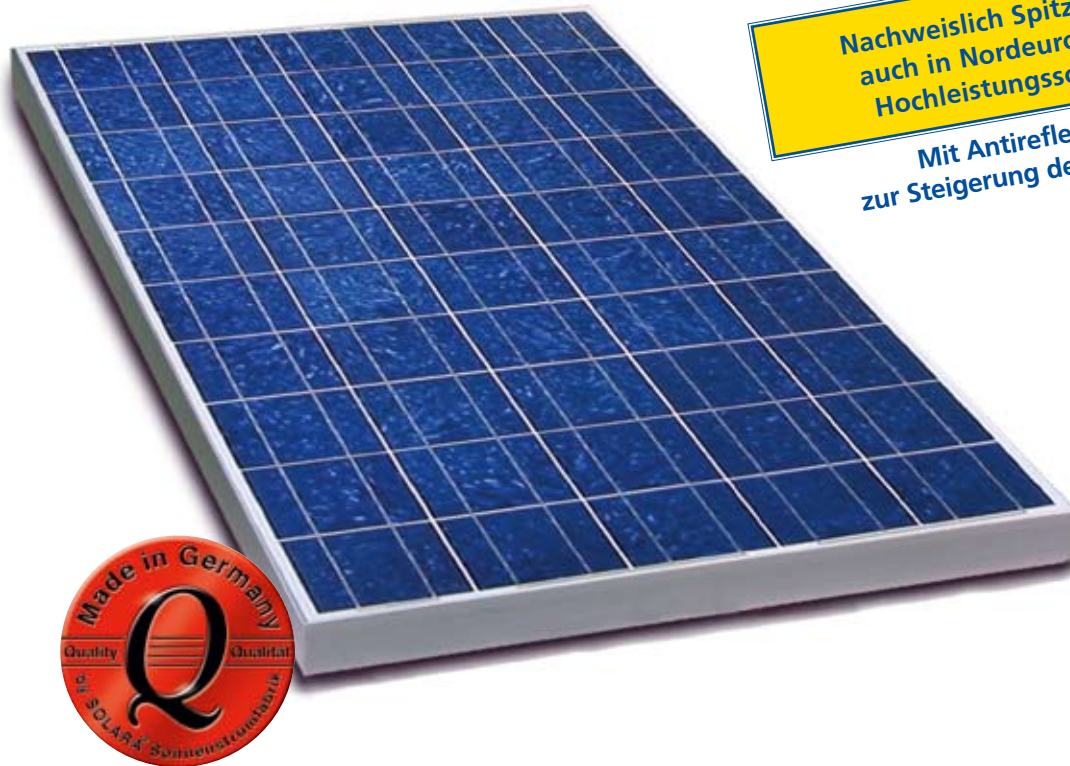


Die SOLARA S-Klasse

Spitzenqualität - Made in Germany



Nachweislich Spitzenenerträge
auch in Nordeuropa durch
Hochleistungssolarzellen

Mit Antireflexglas
zur Steigerung der Leistung

Modell-Beispiel
Änderungen möglich in Form und Farbe

SOLARA Select S870TI • S880TI • S890TI

Sonnenenergie vom Dach

SOLARA S-Klasse Module werden in unserem Werk in Wismar für Sie entwickelt und auf Ihre Bedürfnisse abgestimmt. Sie erhalten Solarmodule der Premium-Qualität made in Germany, die unser aller Ressourcen optimal schonen. So werden Sie zum umweltfreundlichen Stromerzeuger.

Solarstrom ohne Wenn und Aber

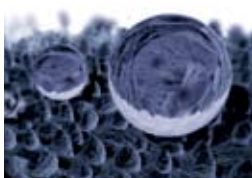
Die SOLARA S-Klasse wird höchsten Ansprüchen gerecht und hält extremsten Klimabedingungen stand: Sturm, Hagel, Eis, Schnee, hoher Luftfeuchtigkeit und starken Temperaturschwankungen. Auch anhaltende Hitze und Kälte können den SOLARA S-Klasse Modulen nichts anhaben. Zuverlässig nutzen sie jederzeit das verfügbare Licht für maximalen Stromertrag.

Einfacher geht's nicht

Diese SOLARA S-Klasse Module bestehen aus 50 polykristallinen Hochleistungssolarzellen. Sie wandeln selbst diffuses Licht zuverlässig in Strom um. So erntet Ihre SOLARA S-Klasse Solaranlage höchste Erträge für Sie - auch bei tief stehender Sonne und bei bewölktem Himmel. Die Dachmontage übernimmt Ihr Solarfachmann. So einfach ist das!

Qualität gibt Sicherheit

Ihr Qualitätsanspruch ist auch unserer. Jedes SOLARA Modul wird einzeln geprüft und gemessen. Erst wenn alle Vorgaben erfüllt sind, erhält ein S-Klasse Modul seine unveränderbare Seriennummer. Mit der Gewährung von **26 Jahren Leistungsgarantie** vertrauen wir unserer Qualität. Das bedeutet höchste Sicherheit für Ihre Investition!



SOLARA Select S870TI ■ S880TI ■ S890TI

Qualität-Made in Germany

- Hergestellt in der SOLARA Sonnenstromfabrik, Wismar, Mecklenburg-Vorpommern
- Mit mehr als 10-jähriger Produktionserfahrung einer der erfahrensten Photovoltaik-Produzenten in Deutschland
- Fertigung unter höchsten Qualitätsanforderungen (DIN-Bedingungen)
- Qualitätsprüfung aller verwendeten Teile
- Einzelmessung jedes SOLARA Moduls nach der Fertigung
- Unveränderbare Seriennummer
- CE-Konform
- Leistungstoleranz $\pm 3\%$
- Antireflexglas für optimalen Energieertrag

Einfache Montage

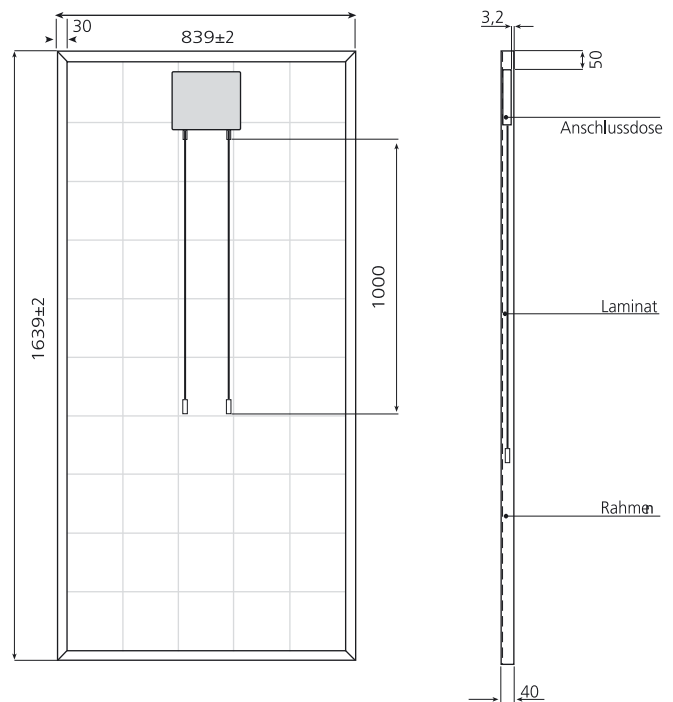
- SOLARA Modul mit robustem Aluminium-Profilrahmen, stranggezogenen und eloxiert
- Erhöhte Stabilität und Montagefreundlichkeit durch Hohlprofil im Rahmen
- Ideale Montage auf der Frontseite durch Klemmbe-
festigung auf einer Unterkonstruktion
- Vormontierte 100 cm 1x4 mm² Kabel mit sicherem Stecksystem.
- Schnelle und variable Verschaltung der Module
- 3 Bypass-Dioden, 10 A, je Modul

Getestet unter extremsten Bedingungen:

Test	Prüfbedingungen
Leistung bei Standard-Testbedingungen (STC)	Zellentemperatur = 25 °C, Bestrahlung = 1000 W/m ² , Spektralverteilung entsprechend Referenzsonnen-spektrum nach IEC 904-3
Prüfung der Isolationsfestigkeit	Hochspannungstest bei 1000 V Gleichspannung + doppelt max. Systemspannung bei STC für 1 min (Leckstrom <50 µA), Isolationswiderstand nicht kleiner als 50 M Ω bei 500 V Gleichspannung
Messung der Temperaturkoeffizienten	Bestimmung der Temperaturkoeffizienten von Kurzschlussstrom I _{sc} und Leerlaufspannung U _{oc} in einem 40 °C Temperaturintervall
Bestimmung der NOCT	Solare Gesamtbestrahlungsstärke = 800 W/m ² , Umgebungstemperatur = 20 °C, Windgeschwindigkeit = 1 m/s
Leistung bei NOCT	Zellentemperatur = NOCT, Bestrahlungsstärke = 800 W/m ² , Spektralverteilung entsprechend Referenz-sonnenspektrum nach IEC 904-3
Leistung bei geringer Bestrahlungsstärke	Zellentemperatur = 25 °C, Bestrahlungsstärke = 200 W/m ² , Spektralverteilung entsprechend Referenz-sonnenspektrum nach IEC 904-3
Dauertest unter Freilandbedingungen	60 kWh/m ² solare Einstrahlung
Hot-Spot-Dauerprüfung	5 einstündige Dauerprüfungen bei einer Bestrahlungsstärke von 1000 W/m ² unter ungünstigen Hot-Spot-Bedingungen
UV-Prüfung nach IEC 61345	> 15 kWh/m ² Bestrahlung mit UV-A-Licht, 7,5 kWh/m ² Bestrahlung mit UV-B-Licht, Modul-temperatur = 60 °C
Temperaturwechselprüfung	50 Temperaturzyklen von -40 °C bis + 85 °C
Luftfeuchte- / Frostprüfung	10 Temperaturzyklen von -40 °C bis + 85 °C bei 80% relative Luftfeuchte
Festigkeitsprüfung der Anschlüsse	Zugbeanspruchung 40 N, Drehmomentbeanspruchung von Schraubklemmen abhängig vom Gewinde-durchmesser (z.B. 2 Nm bei ϕ 5 mm)
Verwindungstest	1,2° Auslenkungswinkel über die Moduldiagonale
Temperaturwechselprüfung	200 Temperaturzyklen von -40 °C bis + 85 °C
Prüfung der mechanischen Belastbarkeit	Zwei Zyklen gleichmäßiger Flächenbelastung mit 2400 Pa, nacheinander für 1 h auf die Vorder- und die Rückfläche aufgebracht
Hageltest	Eiskugel von 25 mm Durchmesser mit 23 m/s auf 11 Aufschlagstellen gerichtet
Feuchte- / Wärme-Prüfung	1000 h bei + 85 °C und 85 % relative Luftfeuchte

Technische Daten	S870TI	S880TI	S890TI
	S870TI/S	S880TI/S	S890TI/S
Maximale Leistung P _{max} :	170 Wp	180 Wp	190 Wp
Spannung bei Maximalleistung:	24,7 V	24,9 V	24,9 V
Leerlaufspannung:	29,82 V	29,95 V	30,80 V
Strom bei Maximalleistung:	6,88 A	7,23 A	7,63 A
Kurzschlussstrom:	7,45 A	7,73 A	8,22 A
Anzahl Solarzellen:	50 St.	50 St.	50 St.
Temperaturkoeffizient (Strom):	0,03 %/K	0,03 %/K	0,03 %/K
Temperaturkoeffizient (Spannung):	-0,32 %/K	-0,32 %/K	-0,32 %/K
Temperaturkoeffizient (Leistung):	-0,43 %/K	-0,43 %/K	-0,43 %/K
Bypass-Dioden:		3 St. à 10 A	
Abmessung der Solarzellen:		156 x 156 mm	
Gewicht:		16,3 \pm 0,5 kg	
Maße (\pm 2 mm):		1639 x 839 x 40 mm	
Glasstärke:		\geq 3,2 mm	
Maximale Systemspannung:		1000 V	
CENTROSOLAR-Garantie*:		26 Jahre	

* Nach Maßgabe der CENTROSOLAR AG-Garantiebedingungen (inkl. Produkt- und Leistungsgarantie)
Nach STC (Standard Testbedingungen), AM 1,5, 1 kW/qm, 25 °C, Leistungstoleranz $\pm 3\%$.



Maße nach DIN ISO 2768-1C



Zertifikat IEC 61215



Zertifikat Schutzklasse II



Ihr Fachhändler: